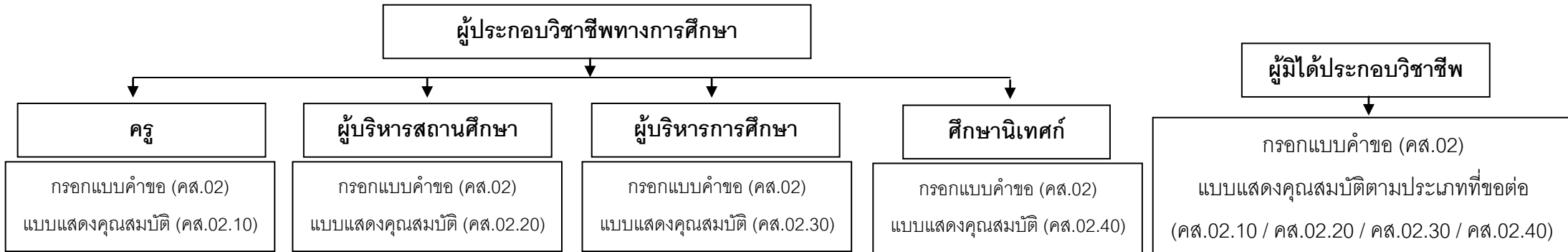
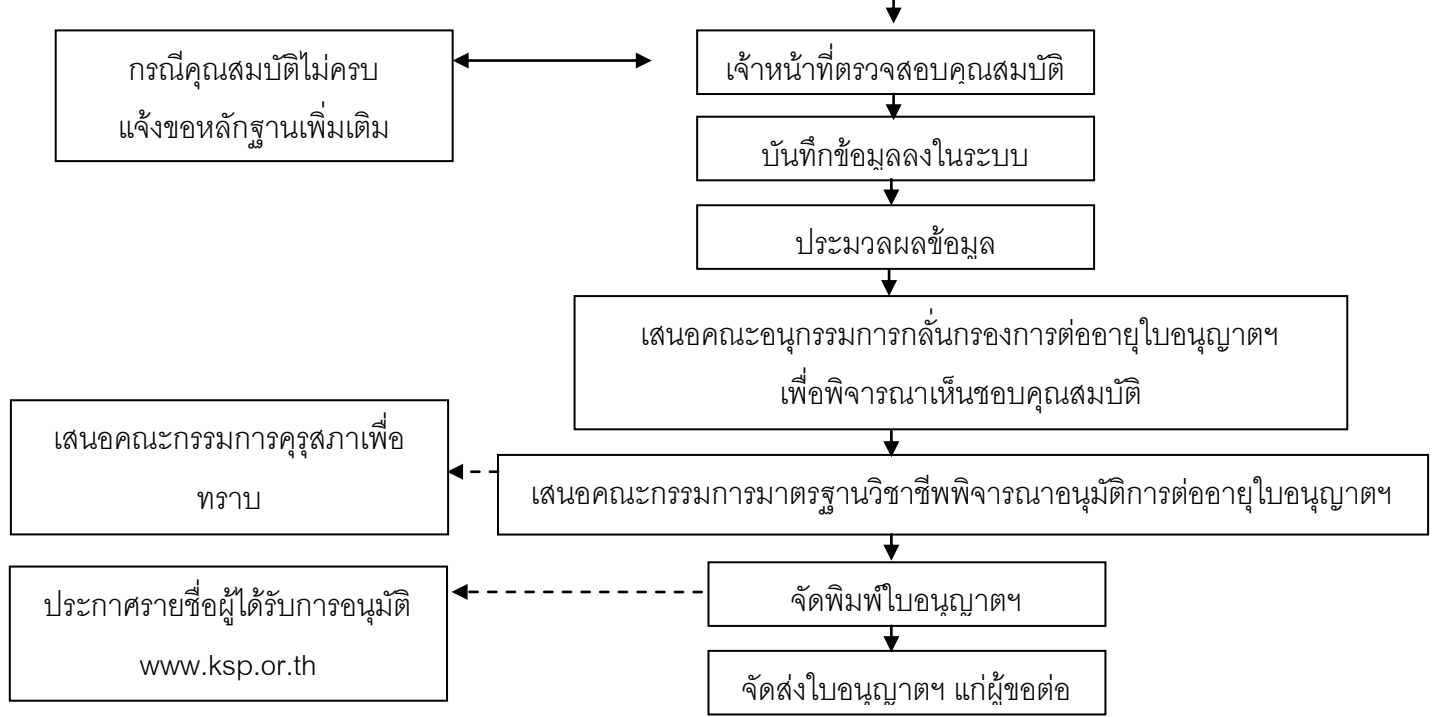


ขั้นตอนการต่ออายุใบอนุญาตประกอบวิชาชีพทางการศึกษา



- ### การยื่นคำขอ
- ยื่นด้วยตนเอง ณ สำนักงานเลขาธิการคุรุสภา กรุงเทพมหานคร หรือคุรุสภาเขตพื้นที่การศึกษาทุกเขต สำนักงานเขตพื้นที่การศึกษาประถมศึกษาทุกเขต หรือสำนักงานเขตพื้นที่การศึกษามัธยมศึกษา เขต 1 และ เขต 2
 - ยื่นผ่านสถานศึกษาหรือหน่วยงานต้นสังกัด โดย Upload ข้อมูลผ่านโปรแกรม Ksp renew ทางอิเล็กทรอนิกส์ หรือ
 - ส่งผ่านทางไปรษณีย์ ณ ที่ทำการไปรษณีย์ทุกสาขาทั่วประเทศ

- ### การชำระเงินค่าธรรมเนียม 200 บาท
- สำนักงานเลขาธิการคุรุสภา
 - ผ่านระบบ Pay at post ณ ที่ทำการไปรษณีย์
 - ธนาคารกรุงไทย จำกัด (มหาชน)



- ### หมายเหตุ การรับรองแบบแสดงคุณสมบัติ
- ครู / รองผู้บริหารสถานศึกษา **รับรองโดย** ผู้บริหารสถานศึกษา
 - ผู้ดำรงตำแหน่งผู้บริหารสถานศึกษา สังกัด สพฐ. **รับรองโดย** ผอ.สพป. หรือ สพม.
 - ผู้ดำรงตำแหน่งรองผู้บริหารการศึกษา หรือที่เรียกชื่ออย่างอื่น / ศึกษานิเทศก์ **รับรองโดย** ผอ.สพป. และ ผอ.สพม. หรือหัวหน้าหน่วยงานต้นสังกัด
 - ผู้ดำรงตำแหน่งผู้บริหารการศึกษา **รับรองโดย** ตนเอง
 - ผู้มีได้ประกอบวิชาชีพทุกประเภท **รับรองโดย** ตนเอง